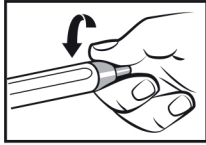
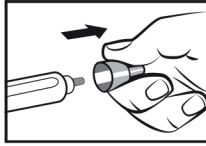


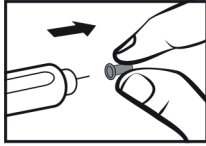
Şekil 1



Şekil 2



Şekil 3



Şekil 4

### Kullanım talimatları

- İnsülin kalemi deri altına insülin enjekte etmek için kullanılır.
- İğnenin dışındaki koruyucu etiketi çıkartılır. (Şekil 1)
- İğneyi insülin kalemine doğru itin ve sıkı hale gelene kadar saat yönünde çevirin. (Şekil 2)
- Dış koruyucu kapağı çekerek çıkartın ve sonrası için saklayın. (Şekil 3)
- İç koruyucu iğne kapağını çekerek çıkartın ve atın. (Şekil 4)
- Herhangi bir enjeksiyon öncesinde iğnedeki insülin akışını kontrol edin. İğneyi doktorunuzun belirttiği şekilde cilde batırarak yavaşça enjekte edin.
- Dış koruyucu kapağı insülin kalemine geri yerleştirin.
- Koruyucu kapağı saat yönünün tersine çevirerek iğneyi güvenli bir şekilde çıkarın.
- Aynı iğneyi tekrar kullanmayın. Her enjeksiyon için yeni bir iğne kullanın.
- Kesici ve delici aletleri atık kutusuna atın.

## İyon 100 Sterile single use pen needles

Disposable device, pyrogen-free, non-toxic.  
In individual protective packaging.

### Indications

Alvita pen needles are designed for use with a pen injector for the subcutaneous injection of insulin. The needle can be connected by screwing onto the insulin pen.

⚠ Attention, please read the instructions for use

### Warnings and Precautions for use:

- ⊘ Do not use it if package is opened, damaged or trimmed.
- Contains 100 disposable sterile hypodermic needles
- Do not use curved or damaged needles without a protective label.
- Keep out of the reach of children.
- Sterilized with ethylene oxide. Non-toxic and non-pyrogenic.
- Sterility of the needles is guaranteed if the protective label is not damaged.
- Never carry the needle attached to the insulin pen.
- Do not inject the needle through your clothes. Inject it directly onto your skin.
- Can be used in children and adults.
- Do not use if the product has expired.

	Serial number.
	Expiry date.
	Sterilized with ethylene oxide.
	Do not re-sterilize.
	Do not use if the package is damaged.
	Do not re-use.
	Keep away from sunlight.
	Keep dry.
	Non-pyrogenic.
	Latex-free.
	Handle with care.
	Do not use damaged tipped needles.

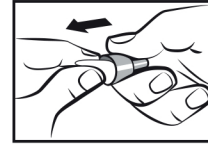


Figure 1

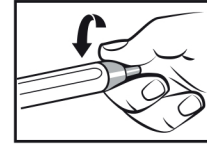


Figure 2

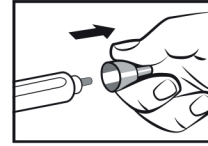


Figure 3

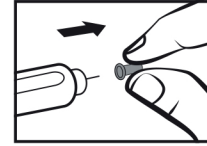


Figure 4

### Instructions for use:

- To be used to inject insulin subcutaneously from the insulin pen.
- Remove the outer protective label on the needle. (Figure 1)
- Push the needle onto the insulin pen and turn clockwise until it is on tight. (Figure 2)
- Pull off the outer protective cap and keep it for later. (Figure 3)
- Pull off the inner protective needle cover and throw it away. (Figure 4)
- Check the insulin flow in the needle before any injection. Insert the needle into the skin as indicated by your doctor and inject slowly.
- Place the outer protective cap back onto the insulin pen.
- Take the needle out safely by turning the protective cap counter clockwise.
- Do not reuse the same needle. Use a new needle for each injection.
- Dispose of in a sharps disposal container.



2195

Tıbbi cihaz Medical Device

KK.TF.01 YAYIN TARİHİ: 26.08.2016 REV: 5 REV TARİHİ: 25.05.2022

ÜRETİCİ

İYON SAĞLIK MEDİKAL KOZMETİK İTH. İHR. SAN. TİC. A.Ş.

Osmangazi Mah. Battalgazi Cad. Numara-15/1 Sancaktepe - İstanbul

Tel: +90 216 365 38 83 - bilgi@iyonmedical.com - www.iyonmedical.com

## İyon 100 Steril tek Kullanımlık kalem iğnesi

Tek kullanımlık cihaz, pirojen madde içermez,  
toksik değildir.  
Koruyucu ambalajı içinde yer alır.

### Endikasyonlar

Alvita kalem iğneleri, insülinin deri altına enjeksiyonu için enjektör kalemi ile kullanılmak üzere tasarlanmıştır. İğnenin dış koruyucu kapağını saat yönünde çevirerek insülin kalemine sabitleyiniz.

⚠ Dikkat, lütfen kullanma talimatlarını okuyun

### Kullanım ve uyarı önlemleri

- ⊘ Ambalajı açılmış, hasar görmüş veya kesilmiş ise kullanmayın.
- 100 adet tek kullanımlık steril derialtı kalem iğnesi içerir.
- Eğilmiş ve koruyucu etiketi olmayan iğneleri kullanmayın.
- Çocukların ulaşamayacağı yerlerde saklayınız.
- Etilen oksit ile sterilize edilmiştir. Toksik ve pirojenik değildir.
- Koruyucu marka etiketi hasara uğramadığı takdirde iğnelerin sterilitesi garantilidir.
- İnsülin kalemine takılmış iğneyi taşımayın.
- İğneyi kıyafetinizin üzerinden enjekte etmeyin. Doğrudan derinize enjekte edin.
- Çocuklarda ve yetişkinlerde kullanılabilir.
- Son kullanma tarihi geçmiş ürünleri kullanmayın.

	Seri No.
	Son Kullanma Tarihi.
	Etilen oksit ile sterilize edilmiştir.
	Yeniden sterilize etmeyin.
	Ambalajı hasarıysa kullanmayın.
	Tek kullanımlıktır.
	Güneş ışığından uzak tutun.
	Kuru yerde muhafaza edin.
	Pirojen Değildir.
	Lateks içermez.
	Özenle Taşıyınız.
	Hasarlı uçlu iğneleri kullanmayın.